

In parteneriat cu



GP ANALYTICS

Monitorizati-vă afacerea mai bine ca niciodată



GP analytics – informații și statistici exclusiviste despre afacerea dumneavoastră

V-ar plăcea să știți cum evoluează afacerea Dvs. în comparație cu concurența? Ce cotă din veniturile Dvs. este adusă de către clienții fideli? În ce parte a zilei sunt angajații Dvs. cei mai activi și când puteți oferi clienților cele mai rapide servicii? Încercați acum noul serviciu pe care îl oferim comercianților noștri.

Faceți afaceri în mod inteligent

Cu noul nostru produs- GP analytics, puteți monitoriza performanțele afacerii Dvs. prin Marketplace, o aplicație web ușor de folosit. Aplicația vă permite să analizați toate locațiile în care aveți instalat un terminal de plată prin Global Payments și e-shopurile în care folosiți portalul de plată GP webpay. Puteți vizualiza detaliile fiecărei locații și să le comparați parametrii. Mai mult de atât, vă puteți compara imediat performanțele cu concurența.

Avantajele serviciului GP analytics

Datele Dvs. vă pot oferi următoarele informații:

- Numărul tranzacțiilor cu cardul și volumele din fiecare zi
- Nivelul mediu al tranzacției (pentru toți clienții fideli sau noi)
- Numărul și volumele tranzacțiilor în funcție de ziua și ora selectate
- Compararea performanțelor locațiilor Dvs.

Statisticile sunt disponibile în aplicația web și sunt gata de utilizare. Acest lucru înseamnă că nu trebuie să parcurgeți procesul complicat de compilare a rapoartelor.

- Datele sunt actualizate zilnic



ÎNCERCAȚI GP ANALYTICS

Profitați de șansa de a încerca complet GRATUIT serviciul GP analytics.

Pentru mai multe informații contactați reprezentantul de vânzări.

Monitorizați-vă afacerea și bazați-vă deciziile pe date concrete

Rapoartele cu toate tranzacțiile card pe terminalele de plată sunt disponibile în aplicația Marketplace. Aceste informații vă pot ajuta să luați decizii ușor și rapid, de exemplu, cu privire la investiții în publicitate sau în extinderea magazinelor.

Ce fel de informații puteți vedea?



Ponderea clienților noi și a clienților fideli



Compararea plăților cu cardul pentru anumite perioade ale zilei

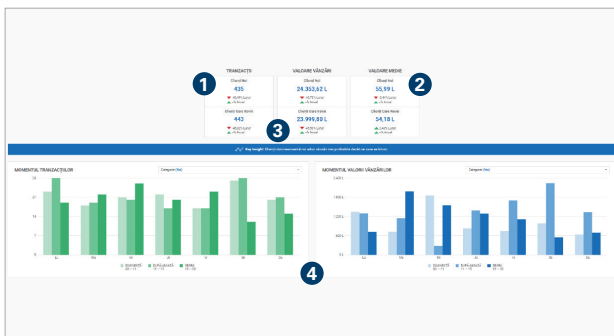


Numarul mediu de tranzacții și cât cheltuie diferite segmente de clienți



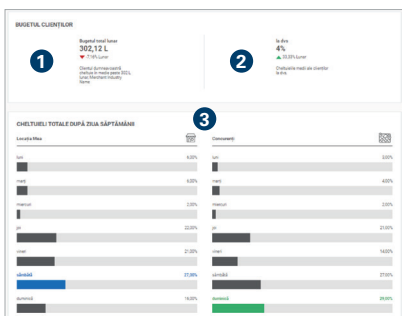
Comparații cu competiția- companii similare din domeniul Dvs. de activitate

Cine cumpără de la mine, când și cât de mult?



1. O imagine de ansamblu despre cât cheltuie clienții noi și clienții fideli.
2. Valoarea medie a cheltuielilor.
3. Evoluția indicatorilor de-a lungul timpului (lunar sau anual).
4. Veți vedea intervalul de timp în care clienții cumpără cel mai frecvent de la Dvs. și perioadele în care realizați cele mai mari vânzări. Puteți lua în considerare suplimentarea personalului din magazin, zilele în care va fi deschis, sau chiar campanii/ evenimente pentru a crește vânzările în intervalele orare neproductive.

Cum vă puteți compara afacerea cu concurența?



1. În medie, cât de mult cheltuie clienții pe produsele și serviciile pe care le vindeți?
2. Cât de mult din ce cheltuiie clienții în industria și zona Dvs. veți câștiga, dar competiția?
3. Aveți mai mulți sau mai puțini clienți fideli decât competitorii?

Puteți găsi GP analytics în aplicația Marketplace accesând mygp.ro

Cu noua aplicație Marketplace, veți avea informații statistice complete despre tranzacțiile și terminalele Dvs. de plată într-un singur loc. Dacă decideți să folosiți acest instrument de afaceri, este necesar să încheiați cu noi un contract de acceptare la plată a cardurilor și vă vom trimite detaliile de logare în aplicație. Marketplace este întotdeauna la îndemână și funcționează excelent pe dispozitivele fixe și mobile. Acest lucru înseamnă că puteți monitoriza în permanență evoluția afacerii, să schimbați setări sau să verificați cele mai noi tranzacții. Administrați cu ușurință contul dvs. Global

Înregistrați-vă în aplicația Marketplace de pe un browser de internet. Introduceți-vă numele de logare și parola pe site-ul mygp.ro. Dacă sunteți unul dintre clienții noștri, înseamnă că ați primit detaliile de logare prin email. Dacă nu le găsiți, contactați-ne și vi le vom retrimite. Noii clienți vor primi credențialele prin email după activarea cu succes a serviciilor.

Avantajele aplicației Marketplace

- Administrați setările terminalelor POS sau ale portalului de plată
- Monitorizați statistici ale tranzacțiilor
- Analizați rezultatele Dvs. în comparație cu concurența
- Adăugați sau modificați locațiile Dvs.
- Adresați cerințe/întrebări departamentului de suport clienți și monitorizați statusul acestora
- Alegeți din catalog terminale de plată și servicii adiționale
- Afișați istoricul tranzacțiilor din ultimele 7 zile
- Urmăriți starea curentă a creanțelor sau a cazurilor de suspiciune de fraudă
- Adăugați utilizatori, de exemplu: responsabil financiar (contabil)

CONTACTAȚI-NE, DE RESTUL NE OCUPĂM NOI!

 HELPDESK@GLOBALPAYMENTS.RO

 +40 312 295 455*

Linia telefonică este disponibilă de luni până duminică între orele 8.00–20.00.

Global Payments s.r.o.
Bvd. Decebal nr. 25-29 sector 3
București, România
www.globalpayments.ro

Global Payments este o marca comercială a Global Payments s.r.o, care operează în Republica Cehă cu sediul social la V Olšinách 626/80, Strašnice, 100 00 Praga 10, Republica Cehă, ID: 042 35 452, înregistrat în Registrul comercial de pe lângă Curtea Municipală din Praga, Secțiunea C, Dosarul 244453. Global Payments s.r.o. este înregistrat ca instituție de plată, pe lista furnizorilor în evidență la Banca Națională Cehă, autorizați să furnizeze servicii de plată în sensul Legii nr. 370/2017 Coll., privind sistemele de plată, cu modificările ulterioare. Supravegherea activității Global Payments s.r.o. în domeniul prestării serviciilor de plată este efectuată de Banca Națională Cehă.