

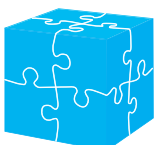
ADDONPAYMENTS

GUÍA DEL USUARIO - ADMINISTRADOR TPV VIRTUAL

NAVEGACIÓN

2016

VERSIÓN 1.0



ES: 91 435 3028

soporte@addonpayments.com

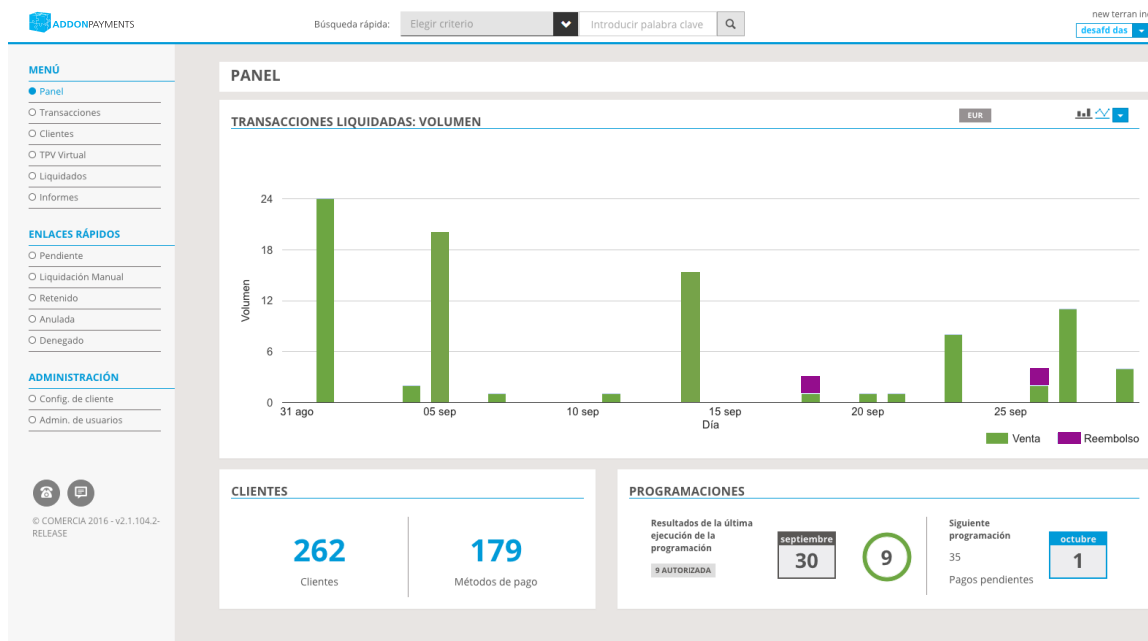
ÍNDICE

1. ADMINISTRADOR TPV VIRTUAL: NAVEGACIÓN	3
1.1 ENLACES RÁPIDOS	3
1.2 OPCIONES DE MENÚ	4
1.3 ADMINISTRACIÓN	4
2. PANEL	5
2.1 CONTÁCTANOS	6
2.2 SUGERENCIAS	7

GUÍA DEL USUARIO - ADMINISTRADOR TPV VIRTUAL

1. ADMINISTRADOR TPV VIRTUAL: NAVEGACIÓN

Una vez que has iniciado sesión en Administrador TPV VIRTUAL, el menú de navegación se encuentra a la izquierda de la pantalla, como se muestra a continuación. El menú de navegación muestra todas las secciones de que consta la aplicación Administrador TPV VIRTUAL.



1.1 ENLACES RÁPIDOS

Nombre del campo	Descripción
Pendiente	Permite ver las transacciones que están en espera de su liquidación. Todas las transacciones pendientes se enviarán al banco para su liquidación en función del tiempo de procesamiento por lotes señalado por tu banco adquirente. Para obtener más información sobre los tiempos de procesamiento por lotes de tu banco, ponte en contacto con el equipo de soporte de Addon Payments.
Pospuesta	Permite ver las transacciones que has marcado porque es preciso revisarlas antes de enviarlas al banco adquirente para su liquidación. Deberás liquidar o anular manualmente las transacciones de esta sección.
Anulada	Esta sección permite buscar y ver todas las transacciones anuladas.
Denegada	Permite ver las transacciones que has rechazado o denegado. Consulta Autorización: Guía de códigos de respuesta.

GUÍA DEL USUARIO - ADMINISTRADOR TPV VIRTUAL

1.2 OPCIONES DE MENÚ

Puedes encontrar una explicación más exhaustiva de las opciones de menú a continuación:

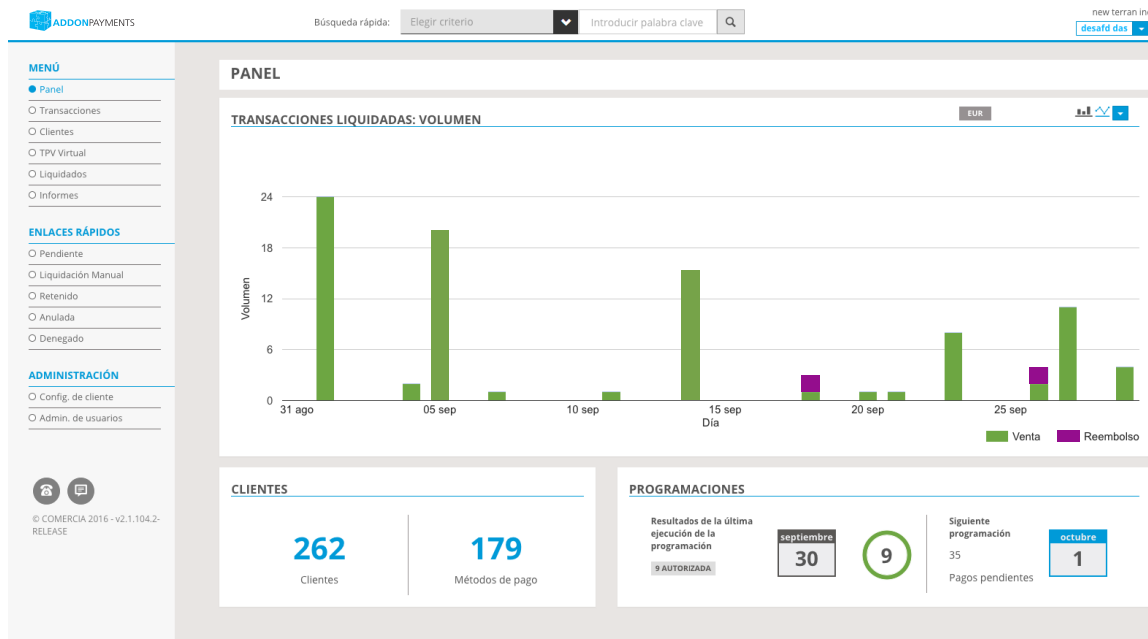
Nombre del campo	Descripción
Panel	Contiene un gráfico que muestra información detallada sobre tus ventas y reembolsos procesados, así como sobre las alertas recientes que han aparecido en tu cuenta, el número de clientes guardado en tu aplicación y cualquier pago programado que se haya configurado para tus clientes.
Transacciones	En esta sección, podrás acceder a todas las transacciones que se han procesado.
Clientes	Permite almacenar detalles del cliente para volver a utilizarlos. Encontrarás más información acerca de esta sección en Administrador TPV VIRTUAL: Guía del usuario del cliente.
Terminal	Puedes utilizar Terminal para procesar los tipos de transacciones de venta, reembolso, manuales y de verificación de tarjetas. Nota: Los tipos de transacciones de reembolso y manuales no están configuradas de forma predeterminada en tu cuenta. Las transacciones manuales requieren un código de autorización del banco adquirente. Para configurar estos tipos de transacción, ponte en contacto con el equipo de soporte de Addon Payments.
Administración antifraude	En la sección Administración antifraude, puedes configurar reglas antifraude para evaluar los datos de las transacciones. Las reglas identifican los datos negativos y los posibles conflictos entre los datos de una transacción; además, comprueban cada transacción en tiempo real en busca de algún tipo de patrón. A continuación, se calcula la calificación de la transacción en función de las reglas antifraude activadas en la aplicación.
Liquidadas	Esta sección permite ver las transacciones que se han enviado al banco adquirente para su liquidación.
Informes	En esta sección, puedes ver los informes que se han generado a través de Administrador TPV VIRTUAL. En ella, puedes consultar, además, el historial de los últimos veinticinco informes.

1.3 ADMINISTRACIÓN

Nombre del campo	Descripción
Configuración de cliente	Permite cambiar la contraseña de Administrador TPV VIRTUAL, modificar la zona horaria en la aplicación y añadir información para mostrarla en Hosted Payment Page.
Administración de usuarios	Esta sección permite añadir nuevos usuarios de la aplicación, consultar y editar los existentes y activar los roles y permisos de todos ellos.

2. PANEL

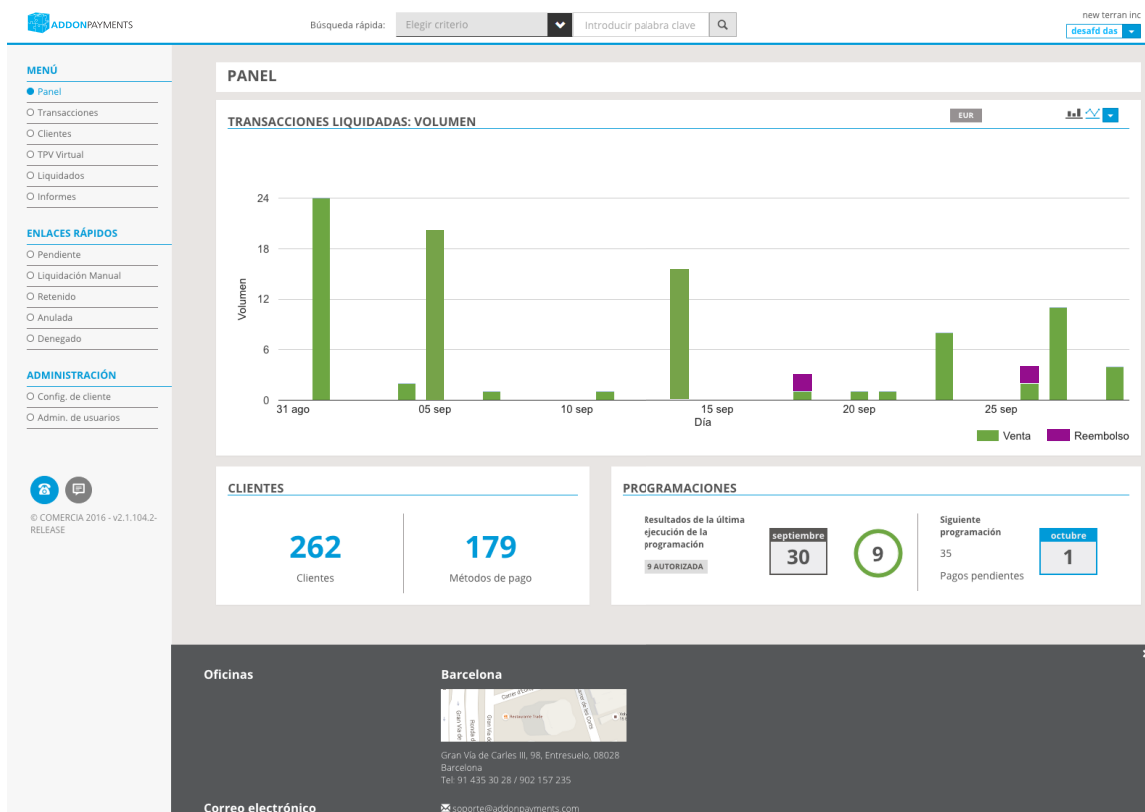
La pantalla del panel aparecerá una vez que hayas iniciado sesión en la aplicación.



- El gráfico **Transacciones liquidadas: Volumen** que se encuentra en el panel de Administrador TPV VIRTUAL detalla el volumen de ventas y reembolsos que has procesado.
- La sección **Clientes** mostrará el número actual de clientes almacenado en la aplicación Administrador TPV VIRTUAL, así como la cantidad de métodos de pago que se han guardado en los detalles de estos clientes.
- Si tu aplicación Administrador TPV VIRTUAL contiene pagos programados, la página de inicio muestra también información de las **Programaciones**. En esta sección, se detallan los resultados del último lote de pagos programados que se ha ejecutado. Los detalles incluyen cuántas programaciones se autorizaron y cuántas se denegaron, si las hubiere. También podrás consultar cuándo se ejecutarán los siguientes pagos programados.

2.1 CONTÁCTANOS

Se puede acceder a la opción **Contáctanos** que se encuentra en la parte inferior izquierda de la barra de menús desde cualquier pantalla. Cuando haces clic en la opción **Contáctanos**, aparecen los detalles del contacto de Realex Payments como se muestra a continuación.

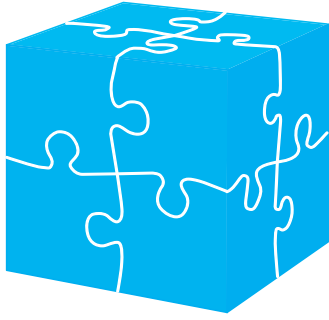


2.2 SUGERENCIAS

Para enviar tus comentarios o sugerencias a Addon Payments, haz clic en el botón **Sugerencias** de la parte inferior izquierda de la barra de menús. Se mostrará la pantalla siguiente, donde podrás escribir tus sugerencias.

The screenshot displays the Addon Payments user interface. At the top, there is a search bar with the text 'Búsqueda rápida: Elegir criterio' and 'Introducir palabra clave'. The left sidebar contains a 'MENÚ' with options like 'Panel', 'Transacciones', 'Clientes', 'TPV Virtual', 'Liquidados', and 'Informes'. Below the menu are 'ENLACES RÁPIDOS' and 'ADMINISTRACIÓN' sections. The main area shows a 'PANEL' with a bar chart titled 'TRANSACCIONES LIQUIDADAS: VOLUMEN' (Liquidated Transactions: Volume) in EUR. The chart shows volume over time from August 31 to September 25, with bars for 'Venta' (Sales) and 'Reembolso' (Refunds). A 'SUGERENCIAS' modal is open in the foreground, containing the following fields:

- Desde: Desafdas (mikael.goardet@realexpayments.com)
- Tipo: Selección una opción (dropdown)
- Ámbito: Selección una opción (dropdown)
- Comentario: Text area for the suggestion
- Buttons: CANCELAR and ENVIAR SUGERENCIA



¿TIENES ALGUNA PREGUNTA?
INFÓRMANOS.

Teléfono de soporte

91 435 3028

Email de soporte

soporte@addonpayments.com

www.addonpayments.com

